



**REGLAMENT. 2n CROS DE SANT CEBRIÀ DE VALLALTA. Temporada 2022/23.
Dissabte 11 de febrer 2023. Can Bachs (Zona poliesportiu) St Cebrià**

1. L'Ajuntament de Sant Cebrià de Vallalta, amb la coorganització de Gesport i el Consell Esportiu del Maresme i sota la supervisió de la Federació Catalana d'Atletisme, organitza el **2n Cros de St. Cebrià**, el proper dissabte 11 de febrer de 2023 a Can Bachs (Zona poliesportiu) St Cebrià.

2. Els horaris, edats i distàncies de les curses s'indiquen a continuació com **Annex 1**. I els plànols dels recorreguts s'adjunten com **Annex 2**.

3. Les inscripcions es faran online al web: www.gesport.cat omplint el formulari d'inscripció i fent efectiu els **3€** per la compra del dorsal amb xip incorporat. En cas d'una inscripció amb dades no completes o incorrectes, aquesta s'anul·larà i l'atleta quedarà sense el dorsal que dona dret a participar en la cursa. El termini d'inscripció serà el dijous abans de la prova. No s'admetran venda de dorsals el mateix dia de la prova.

El participant només caldrà que compri 1 dorsal amb xip (al primer cros que s'inscriu) que li servirà per a tota la lliga (cal guardar-lo durant tota la temporada). En el cas de voler participar als crosos següents, caldrà que el dugui a cada cros per tal de participar (el xip no funciona si no va incorporat a la persona). En cas de pèrdua o oblit, el corredor/a haurà de comprar-ne un de nou in situ el dia del cros a Recollida de Dorsals, indicant el numero de dorsal perdut per tal de fer-ne l'enllaç i que computi a la lliga amb el mateix nom, fent efectiu els 3€ altra vegada, per poder participar.

4. Es donaran trofeus als tres primers classificats de cada categoria (ANNEX 1) masculí i femení i al primer atleta local. Es considera atleta local, la persona resident a St. Cebrià o inscrita per una entitat esportiva o escola local (cal fer-ho constar al formulari d'inscripció). Si l'organització no en té coneixement d'aquesta circumstància abans del lliurament de premis, un cop lliurats aquests, no es portaran a terme rectificacions.

5. Els resultats de la prova es trobaran al moment a: www.xipgroc.cat i a la tarda a www.gesport.cat.

6. Independentment dels premis anteriorment citats, l'organització del circuit premiarà als tres primers classificats de la Lliga del Circuit per cada any natural entre 2007 i 2016 i als tres primers classificats/des de les categories ABSOLUTS (1988-2006) i MASTERS (1987 i anteriors). El lliurament d'aquests premis es durà a terme el 25 de febrer a les 18h de la tarda a l'Hotel Atzavara de la cadena Aqua Hotels a Santa Susanna. La classificació de la Lliga de Cros puntuarà segons taula annexa que trobareu en l'apartat de NORMATIVA de la web del Circuit. Per a optar al podi final del circuit caldrà puntuar en un mínim de 5 proves/crosos.

7. Les curses només podran ser suspeses en cas de que per inclemència del temps o qualsevol altre problema així ho determinin els organitzadors i el Jutge Àrbitre.

8. Qualsevol reclamació serà presentada per escrit i dirigida al Jutge Àrbitre, acompanyada de 30€ com a dipòsit. Les reclamacions només seran acceptades si es presenten després de 15 minuts de publicat el resultat de la cursa. En cas de ser acceptada la reclamació es retornarà el dipòsit.

9. L'organització no es fa responsable dels perjudicis morals i/o materials que puguin causar o causar-se als participants i espectadors durant aquesta competició. La inscripció comporta l'autorització a l'organització al seu trasllat en cas d'accident. Així mateix, la simple participació en l'acte, tant com esportista com de públic, autoritza a l'organització al dret d'imatge de les fotografies que es realitzin durant la prova.

10. La sola inscripció en aquesta competició implica la total acceptació d'aquest Reglament.

Comitè Organitzador.



ANNEX 1. HORARIS I DISTÀNCIES

Horari	Categories		Distància	Recorreguts
10.00h	MASTER femení i masculí	1988 i anteriors	4.800 m	4B
10.35h	SUB16 femení i masculí	2008 - 2009	3.600 m	3B
10.55h	SUB 14 femení i masculí	2010 - 2011	2.400 m	2B
11.15h	1a entrega de trofeus			
11.20h	ABSOLUT femení i masculí	1989 - 2007	4.800 m	4B
12.00h	SUB 12 femení i masculí	2012 - 2013	1.570 m	1A+1B
12.10h	SUB 10 femení i masculí	2014 - 2015	1.200 m	1B
12.20h	SUB 8 femení i masculí	2016 i posteriors	370 m	1A
12.30h	2a entrega de trofeus			

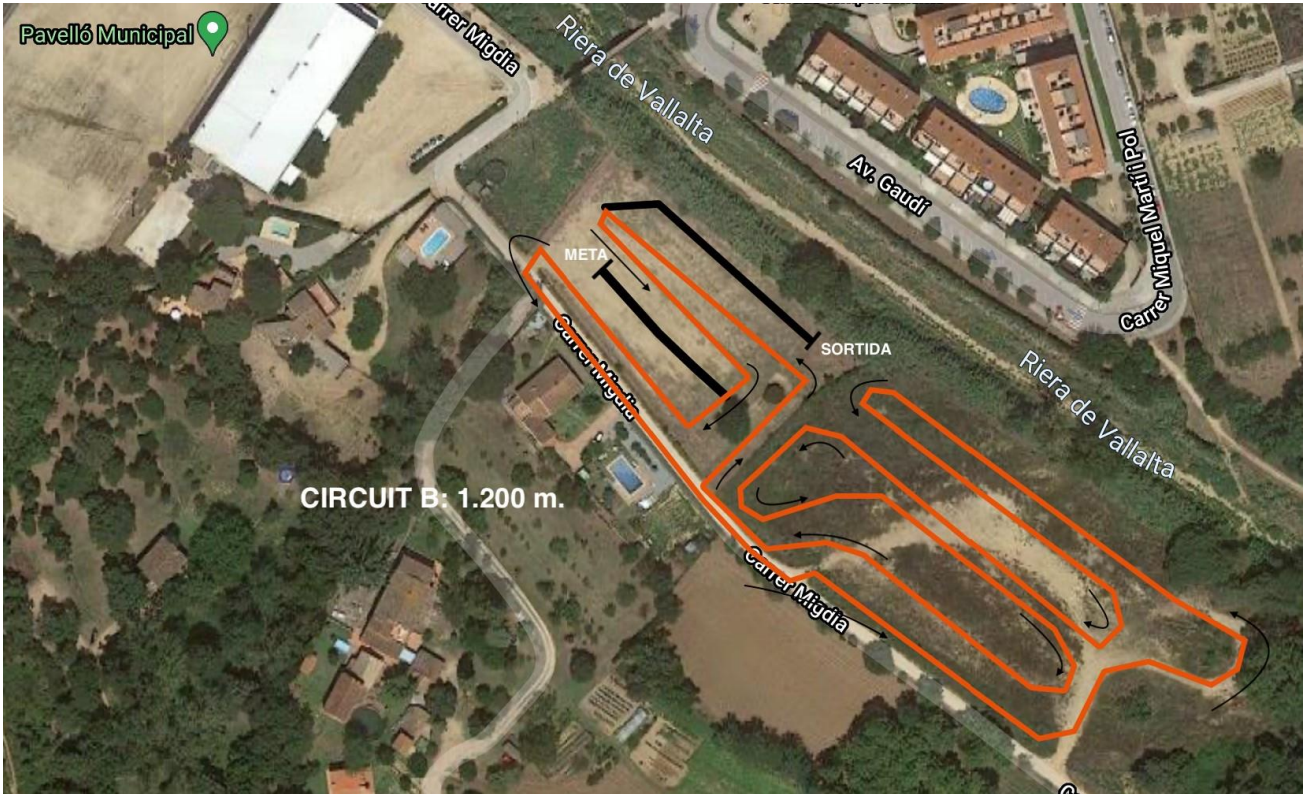
ANNEX 2. CIRCUITS

CIRCUIT A





CIRCUIT B



Circuit A: 370m / Circuit B: 1200m